

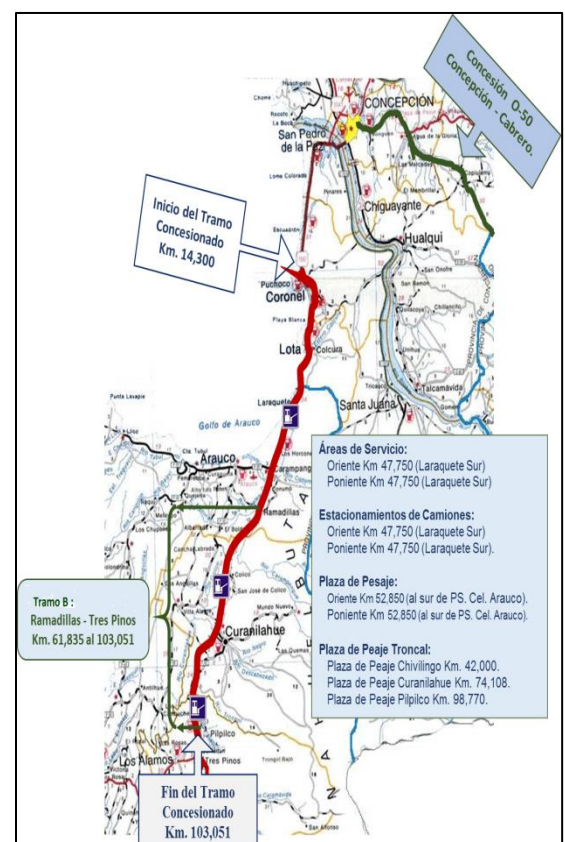
CONCESIÓN RUTA 160 TRAMO TRES PINOS - ACCESO NORTE A CORONEL
JUNIO 2016
1.- ANTECEDENTES GENERALES

El tramo de la Ruta 160 que forma parte de la Concesión, está comprendido entre el Acceso Norte a Coronel y la localidad de Cerro Alto, con una extensión aproximada de 89 km.

El trazado de la Ruta Concesionada, se desarrolla a través de las comunas de Coronel, Lota, Arauco, Curanilahue y Los Álamos. Se consideran obras de mejoramiento, rehabilitación y mantenimiento de la Ruta 160.

El proyecto regulariza el perfil de la ruta, en calzada de dos pistas por sentido de 7 metros de ancho cada calzada, en la mayor parte de su extensión, además de obras tales como: mejoramiento de estructuras existentes y construcción de puentes, pasarelas, pasos desnivelados, nuevos enlaces e intersecciones viales, obras de saneamiento, señalización y seguridad vial, iluminación, paraderos y aproximadamente 3 km de calles de servicio. Se incorporan además los bypass de Lota, Laraquete, Carampangue y Villa Los Ríos.

Nombre del Contrato	Concesión Ruta 160, Tramo Tres Pinos – Acceso Norte a Coronel
Sociedad Concesionaria	Sociedad Concesionaria. Acciona Concesiones Ruta 160 S.A.
Decreto de Adjudicación	DS MOP N° 411 del 27 de Junio 2008
Inicio de Concesión	13.09.2008
Plazo de Concesión	480 meses o VPI >= ITC
Kilómetros Concesionados	89 Kilómetros
Kilómetro de inicio Kilómetro de término	Km 14,300 Km 103,051
Puesta en Servicio Provisoria Tramo B	13-08-2013 Resolución DGOP N° 3267 Tramo B III y IV (Autoriza)
Puesta en Servicio Definitiva	Sin Fecha
Inversión Oferta Oficial Materializada	UF 7.700.000 UF 7.950.000
Convenio Complementario	D.S. MOP N° 274 DE 06-08-2014
Accionistas y su participación	97% Acciona Concesiones Chile SA 3% Acciona Infraestructuras SA, Agencia Chile
Asesoría Inspección Fiscal	VFH Consultora de Ingeniería Civil EIRL
Call Center	(41) 2260100
Fono Emergencia	(41) 2260160
Centro(s) Atención	Ruta 160, km 42, Chivilingo, Comuna de Lota
Áreas de Servicio	Oriente Km 47,750 (Laraquete Sur) Poniente Km 47,750 (Laraquete Sur)
Estacionamientos de Camiones	Oriente Km 47,750 (Laraquete Sur) Poniente Km 47,750 (Laraquete Sur)
Nº Postes SOS	72 o 36 pares
Mensajería Variable	No
Página WEB Concesionaria	http://www.ruta-160.cl/



Fuente: Mapa Caminero

2. INFORMACION DE FLUJO VEHICULAR

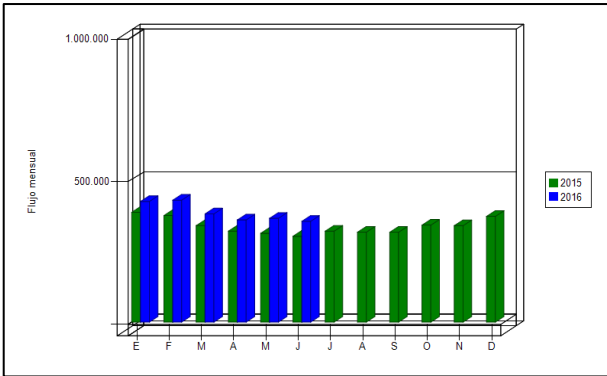


Gráfico 1: Flujos Mensuales Comparativos 2015-2016
Fuente: Reportes SICE Junio 2016

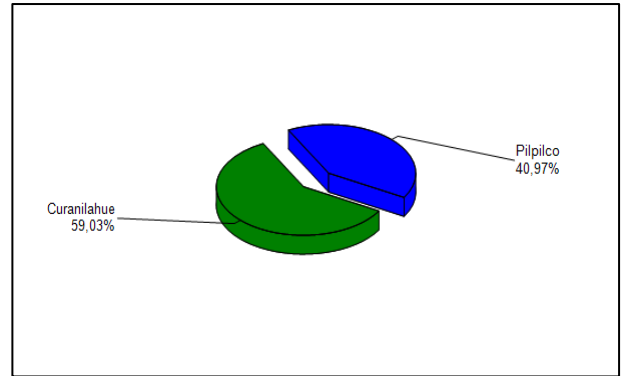


Gráfico 3: Distribución de Flujos por Plaza de Peaje
Fuente: Reportes SICE Junio 2016

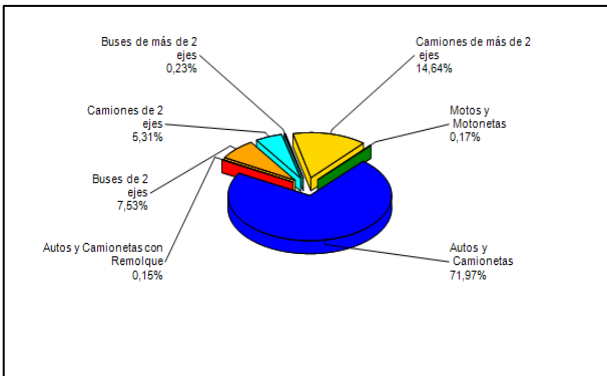


Gráfico 2: Distribución de Flujos por categoría de vehículo
Fuente: Reportes SICE Junio 2016

El flujo vehicular mensual fue de 353.663 vehículos distribuidos en las 7 categorías existentes.

De este flujo el 72,29% corresponde a vehículos livianos y el 27,71% restante a vehículos pesados.

El flujo vehicular disminuyó en 2,88% respecto del mes anterior, y aumentó en 14,83% respecto al mismo mes del año anterior.

Flujos (transacciones), históricos durante los 4 años.

	ENE	FEB	MAR	ABR	MAY	JUN	JUL	AGO	SEP	OCT	NOV	DIC
2013								178,640	270,185	310,039	314,000	339,738
2014	361,409	351,554	319,350	308,156	298,008	271,483	295,463	288,082	275,688	312,529	311,890	340,101
2015	385,208	373,908	338,602	319,255	311,597	301,212	319,059	315,469	315,317	340,268	338,409	370,897
2016	423,298	427,756	379,677	358,374	364,153	353,663						

3. INFORMACION DE INGRESOS

El ingreso mensual fue de \$ 407.311.250, equivalentes a UF 15.634,51 al 30 de Junio de 2016.

El Ingreso Mensual aumentó en 0,51% con respecto del mes anterior, y aumentó en 12,64% respecto al mismo mes del año anterior.

En mayor aporte a dichos ingresos los hizo la Plaza de Peaje Curanilahue con MM\$ 237 (58,18%).

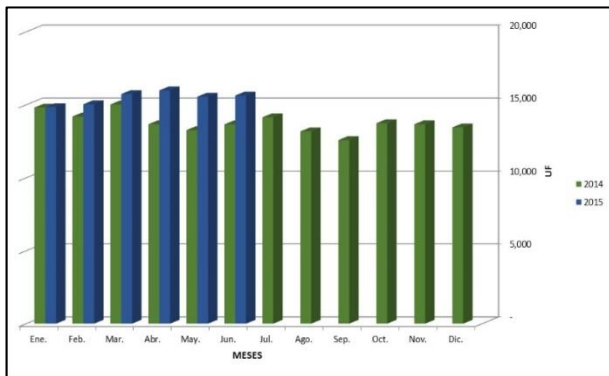


Gráfico 4: Comparativo de Ingresos Mensuales 2015-2016
Fuente: Reportes SICE Junio 2016

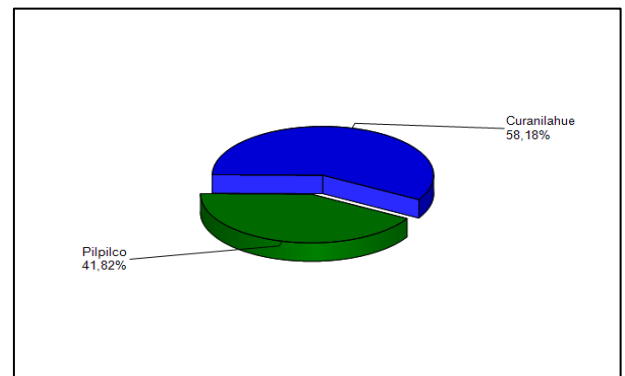


Gráfico 5: Distribución de Ingresos por Plaza de Peaje
Fuente: Reportes SICE Junio 2016

4.- ACCIDENTABILIDAD

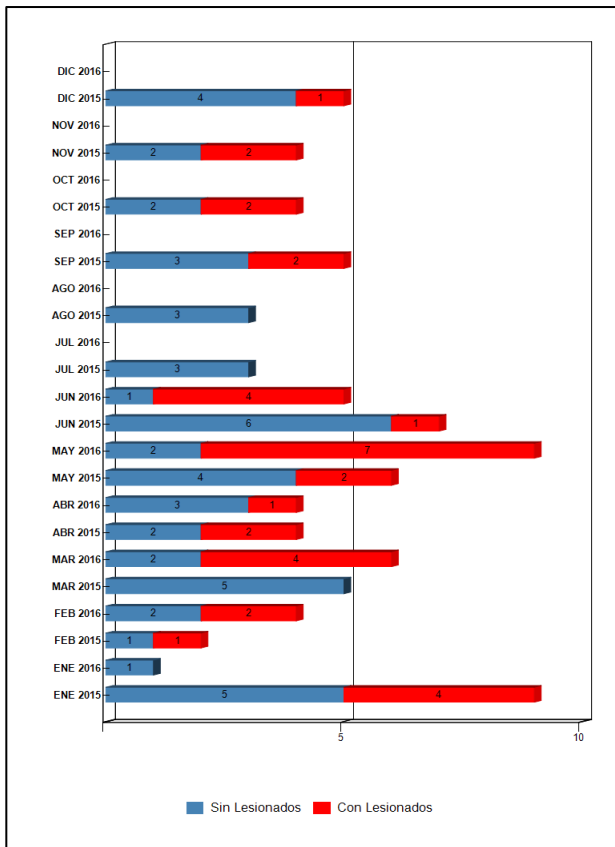


Gráfico 6: Accidentes 2015, Accidentes con y sin Lesionados
Fuente: Reportes SICE Junio 2016

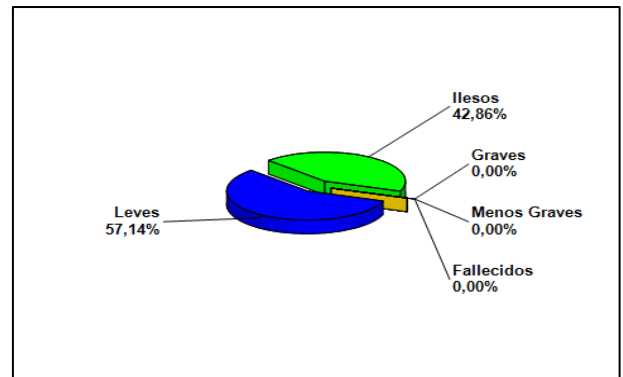


Gráfico 7: Distribución de tipos de Lesionados
Fuente: Reportes SICE Junio 2016

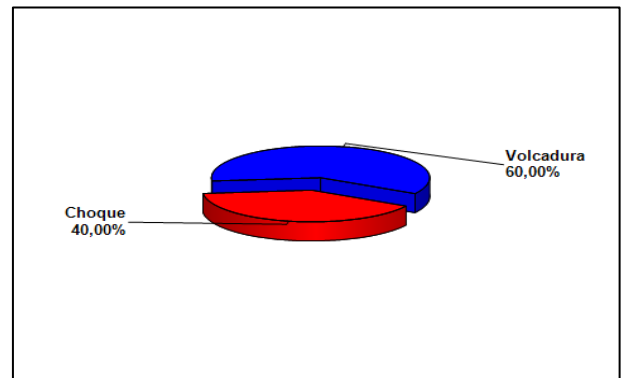


Gráfico 8: Distribución de tipos de Accidentes.
Fuente: Reportes SICE Junio 2016

De los gráficos anteriores se puede inferir que durante este mes, se registraron 5 accidentes en la ruta concesionada, donde no hubo fallecidos, siendo la causal de todos ellos el factor humano. Cabe señalar, que el tipo de accidente con mayor incidencia correspondió a volcaduras con un 60%, siguiendo choques con un 40%, en que hubo resultados de personas leves en un 57% e ilesas en un 43%.

	ENE 2015	ENE 2016	FEB 2015	FEB 2016	MAR 2015	MAR 2016	ABR 2015	ABR 2016	MAY 2015	MAY 2016	JUN 2015	JUN 2016	JUL 2015	JUL 2016	AGO 2015	AGO 2016	SEP 2015	SEP 2016	OCT 2015	OCT 2016	NOV 2015	NOV 2016	DIC 2015	DIC 2016
Con Lesionados	4	0	1	2	0	4	2	1	2	7	1	4	0	0	0	0	2	0	2	0	2	0	1	0
Sin Lesionados	5	1	1	2	5	2	2	3	4	2	6	1	3	0	3	0	3	0	2	0	2	0	4	0
Total Acc.	9	1	2	4	5	6	4	4	6	9	7	5	3	0	3	0	5	0	4	0	4	0	5	0

Accidentes Acumulados Anuales (últimos 4 años).

Años	Accidentes		Victimas				Total Lesionados	Tipos de Accidentes con lesionados						
	Total	Con Lesionados	Muertos	Graves	Menos Graves	Leves		Atropello	Caida	Volcaduras	Colisión	Choque	Impacto con animal	Otros
2013	24	13	0	0	5	16	21	0	1	4	3	5	0	0
2014	60	39	0	21	16	47	84	0	1	11	11	13	2	1
2015	57	17	0	0	4	25	29	0	2	4	2	7	1	1
2016	29	18	0	1	3	31	35	0	0	7	6	4	1	0

5.- SOLICITUDES CIUDADANAS

Durante este mes, se registraron 70 solicitudes ciudadanas, entre ellas hubo 8 reclamos, 1 agradecimientos y 61 consultas.

SERVICIOS	Mayo	Junio
Calidad de Servicio	6	1
Comerciales	3	12
Disponibilidad de Información		
Estado de las Instalaciones e Infraestructura		2
Factores de Accidentabilidad	9	1
Solicitudes de Información	7	54
Total Requerimientos	25	70

Gráfico 9 Tabla con Reclamos del presente mes v/s mes anterior.
Fuente: Reportes SICE Junio 2016

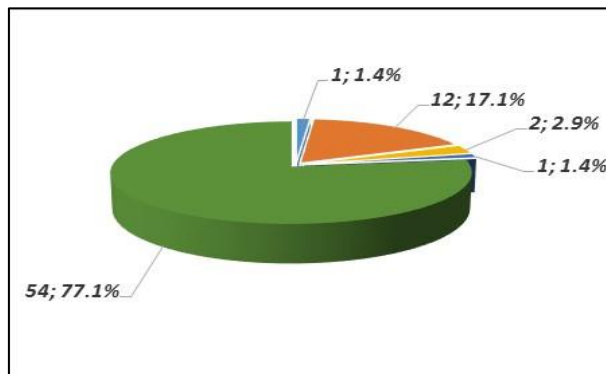


Gráfico 10: Distribución de Reclamos en el período.
Fuente: Reportes SICE Junio 2016

6.- ASISTENCIA A USUARIO

Mes	Tipo y Nº de atenciones									Total Asistencias
	1	2	3	4	5	6	7	8	9	
Enero	10	36						11	5	62
Febrero	11	44				4		21	2	82
Marzo	5	28				3	1	30	2	69
Abril	9	26			1	5		41	7	89
Mayo	8	35	1		2	8	1	51	2	108
Junio	5	37	2	1	6	1		23	5	80
Julio										
Agosto										
Septiembre										
Octubre										
Noviembre										
Diciembre										
Total	48	206	3	1	9	21	2	177	23	490

- 1: Reparación del vehículo in situ
- 2: Remolque del vehículo en panne
- 3: Panne por falta combustible del vehículo
- 4: Detecta falla de vehículo y solicita otro servicio
- 5: Primeros auxilios
- 6: Auxilio en accidentes
- 7: Traslado de usuario a centro asistencial
- 8: Instalación de señalización preventiva
- 9: Otros

Gráfico 11: Tabla con las atenciones mensuales y acumuladas
Fuente: Reportes SC Junio 2016

Distribución de Asistencias durante Junio 2016

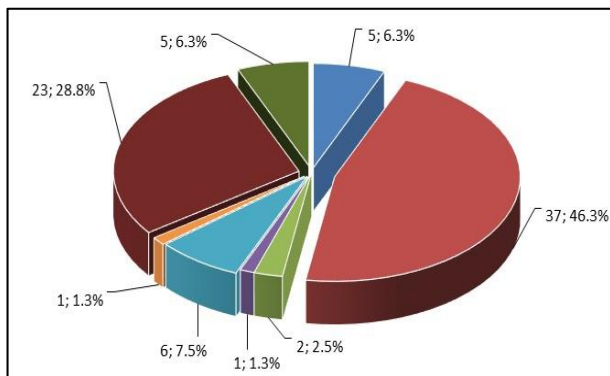


Gráfico 12: Distribución porcentual de las Asistencias
Fuente: Reportes SC Junio 2016.

La gráfica muestra el tipo de prestaciones de asistencias en la ruta, que la Sociedad Concesionaria realizó durante este mes a los usuarios que presentaron algún tipo de problema

Se puede apreciar, que las mayores asistencias correspondieron a remolque de vehículos en panne con un 46%, en segundo lugar, instalación de señalización preventiva con un 29%, en tercer lugar, primeros auxilios con un 8% y finalmente reparación de vehículos in situ y otros con un 6%.